



Altech[®] FENNOAQUA

Alltech Fennoaqua Ltd

Alltech® FENNOAQUA

Корм для рыбы — в самом сердце нашего бизнеса

Наш вклад в путь рыбы на стол — это высококачественные корма и инновационные кормовые решения, которые при необходимости могут быть адаптированы под конкретные условия.

Наши корни — в прибрежных регионах юго-западной Финляндии, но мы поставляем продукцию во все страны, где выращивают холодноводные виды рыб — как в традиционных условиях, так и в системах рециркуляционной аквакультуры (RAS).

Добросовестно выполняя свою работу, мы помогаем рыбоводам производить здоровую пищу устойчивым, эффективным и рентабельным способом, при этом заботясь о благополучии животных и охраняя окружающую среду.

Мы кормим успех во всех его проявлениях.

Лидер в разработке и производстве экологических кормов

Корма высокого качества — как по составу, так и по внешнему виду — для достижения наилучших результатов выращивания.

Вне сезона
рыбных кормов
мы также
производим корма
для домашних
животных.



GROWTH SONAR

Онлайн ERP-система

- Доступ к данным о рыбных запасах и состоянии садков в любом месте
- Непрерывный контроль за кормлением и потреблением корма
- Состоит из двух частей: облачного приложения для ПК и мобильного приложения

Growth Sonar также может быть подключён к управляющему блоку AquaControl

- Блок управления кормлением
- Онлайн-видеокамера
- Датчик кислорода
- Датчик температуры
- Датчик уровня корма в силосе



Корма для рыбы от Alltech Fennoaqua

Alltech® FENNOAQUA

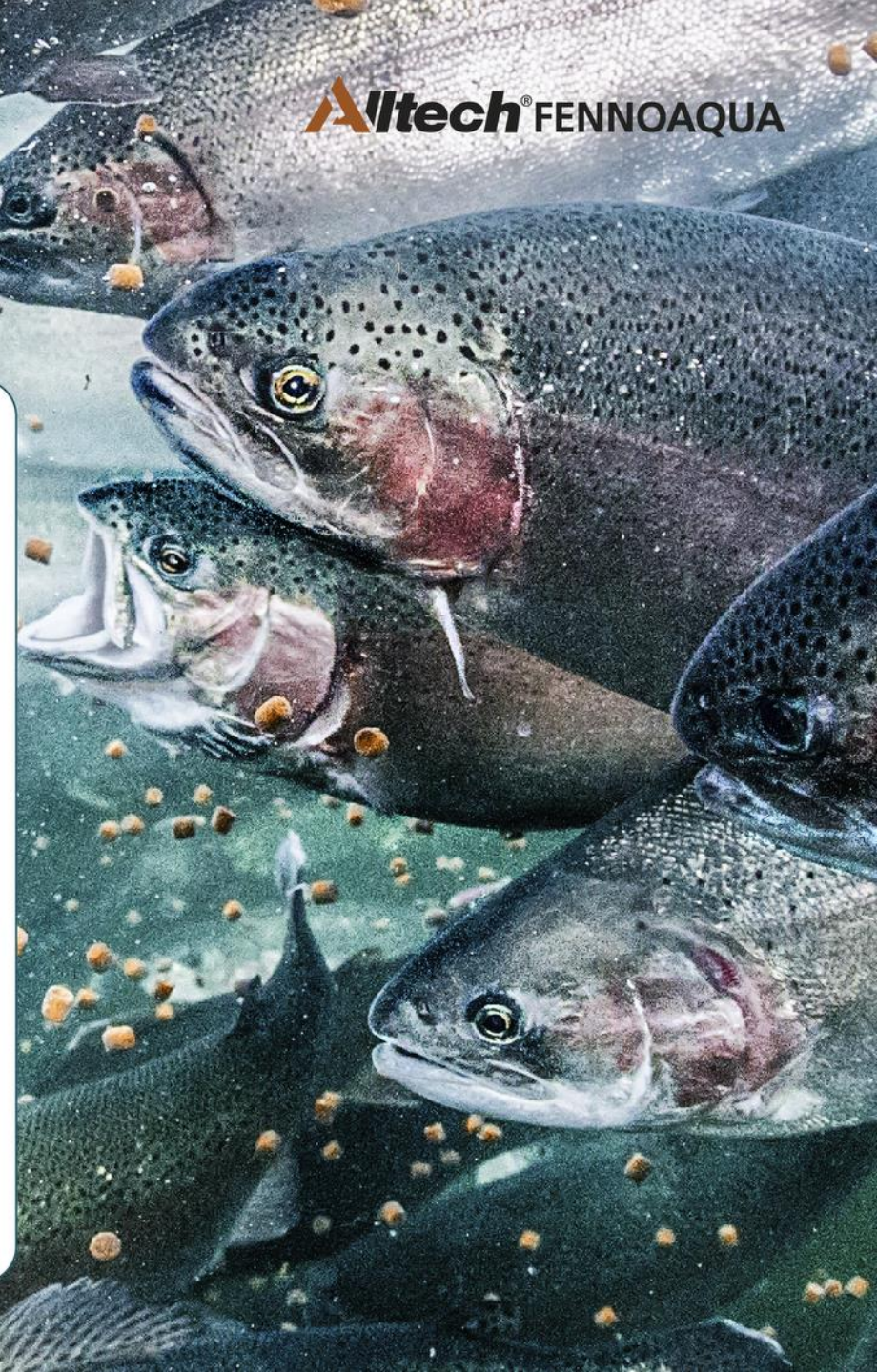
Эксперт в кормлении

Alltech Fennoaqua помогает рыболовным хозяйствам производить здоровую пищу для потребителей устойчивым, эффективным и рентабельным способом, заботясь о благополучии животных и уважая природу.

В основе нашей деятельности — глубокая экспертиза в кормлении холодноводных видов рыб и инновационные, экологичные корма премиум-класса. Это даёт нашим клиентам конкурентные преимущества и дополнительную ценность — мы кормим успех.

Корма из финского сырья для садкового и RAS-выращивания

Fennoaqua производит корма для рыбы в основном из финского сырья — как для традиционного садкового рыболовства, так и для систем рециркуляционной аквакультуры (RAS). Наша продукция разделена на продуктовые линии в зависимости от вида рыбы и метода выращивания. Все наши корма подходят для аквакультуры с сертификацией ASC.



Оптимизированное питание

Питательная ценность наших кормов адаптирована под потребности рыб разного размера. Основу составляют рыбная мука из финской сельди Балтийского моря и европейской кильки с сертификацией MSC, а также растительные белки — например, не содержащий ГМО соевый белок, произведённый с соблюдением принципов устойчивости, и финские фава-бобы.

Baltic Blend®: Ответственный выбор для рыбоводства и Балтийского моря

Все наши корма — это корма Baltic Blend®. Они значительно снижают азотную нагрузку от рыбоводства, способствуют рециркуляции питательных веществ и удаляют фосфор из Балтийского моря.

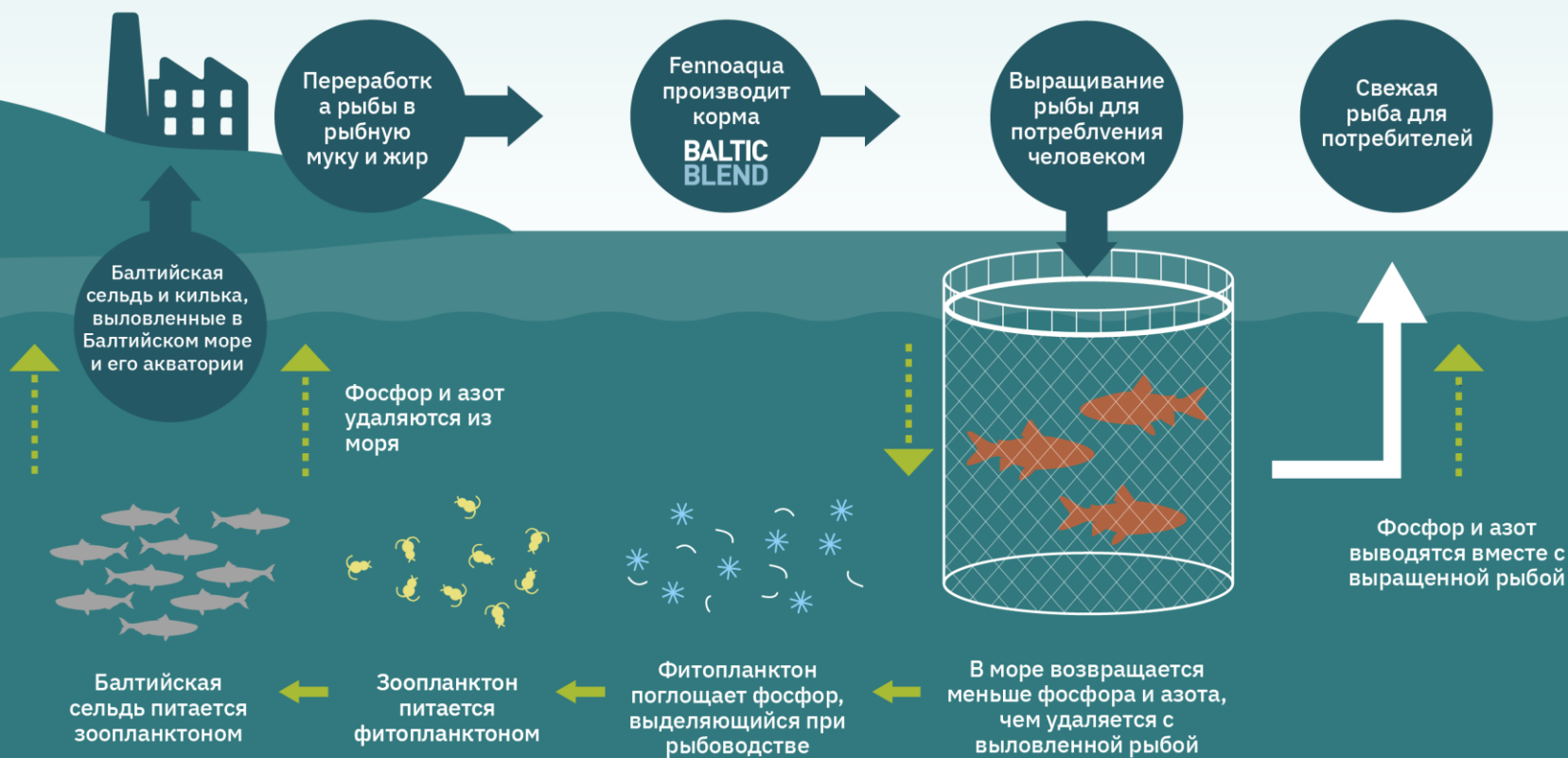
В составе кормов фосфор из растительных белков преобразуется в усваиваемую форму для рыб благодаря действию фермента фитазы. Это также существенно снижает фосфорную нагрузку на водоём.

Hercules Baltic Opti: Ключ к здоровью сердечно-сосудистой системы на завершающем этапе выращивания

На заключительном этапе выращивания корм Hercules Baltic Opti повышает уровень жирных кислот EPA и DHA в рыбе до значений, полезных для здоровья сердца и сосудов человека.

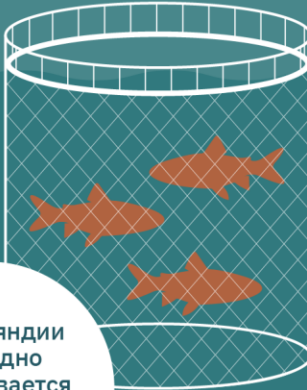
Корма для рыбы Baltic Blend®

Торговая марка Baltic Blend® означает, что в наших кормах используются очищенные рыбная мука и рыбий жир, произведённые из рыб Балтийского моря. Каждый килограмм рыбы, выращенной с использованием кормов Baltic Blend, способствует рециркуляции питательных веществ в Балтийском море и даже удаляет фосфор. Это позволило сократить азотную нагрузку от аквакультуры на 75 %. Baltic Blend — отличный пример реализации принципов круговой экономики на локальном уровне. Морское сырьё из устойчиво выловленных рыбных ресурсов естественным образом удовлетворяет потребности рыб в питательных веществах. Все наши корма для радужной форели — это корма Baltic Blend.




Корма Baltic Blend уменьшают эвтрофикацию Балтийского моря


Корма Baltic Blend производятся из сырья, добытого в Балтийском море. Количество фосфора, удаляемого из моря с балтийской сельдью и европейской килькой, выловленными для производства рыбной муки, превышает количество фосфора, образующегося в результате рыбоводства. Это также снижает азотную нагрузку от деятельности аквакультуры.




Фосфор необходим морским организмам, но в избытке он вызывает эвтрофикацию природных водоёмов.



В Финляндии ежегодно выращивается около 15 миллионов кг рыбы.



Вылов сельди и кильки для кормов Baltic Blend удаляет из Балтийского моря на 18 000 кг фосфора в год больше, чем поступает в результате рыбоводства.



Это эквивалентно годовому объёму фосфорных выбросов, поступающих со сточными водами города Вантаа или другого города с населением около 225 000 человек.

Корма Alltech Fennoaqua для радужной форели



Стартовые корма

- Advance 0,2 - 0,3*
- Top 0,3 - 1*



Корма для мальков

- Hercules Vital Plus 1,2 - 2,5

Корма для УЗВ (RAS)

- Circuit Vital 1,2 - 1,7
- Circuit Crystal 2,0



Производционные корма

- Hercules Vital 3,5 - 7
- Hercules Baltic 5 - 7
- Hercules Baltic Opti 7
- Hercules Omega 7
- Hercules EX 3,5 - 7

Корма для УЗВ (RAS)

- Crystal Astax 3,0 - 4,5
- Hercules 3,5 - 7 EXR



Корма для маточного стада

- Ova Vital 2,5 - 9

Корма Alltech Fennoaqua для сига



Стартовые корма*

- Advance 0,2 - 0,3
- Top 0,3 - 1



Производционные корма

- Hercules Vital Plus 1,2
- Silver Vital Opti 1,7
- Silver Vital Opti 2,5
- Silver Vital Opti 3,5
- Silver Vital Opti 5



Корма для маточного стада

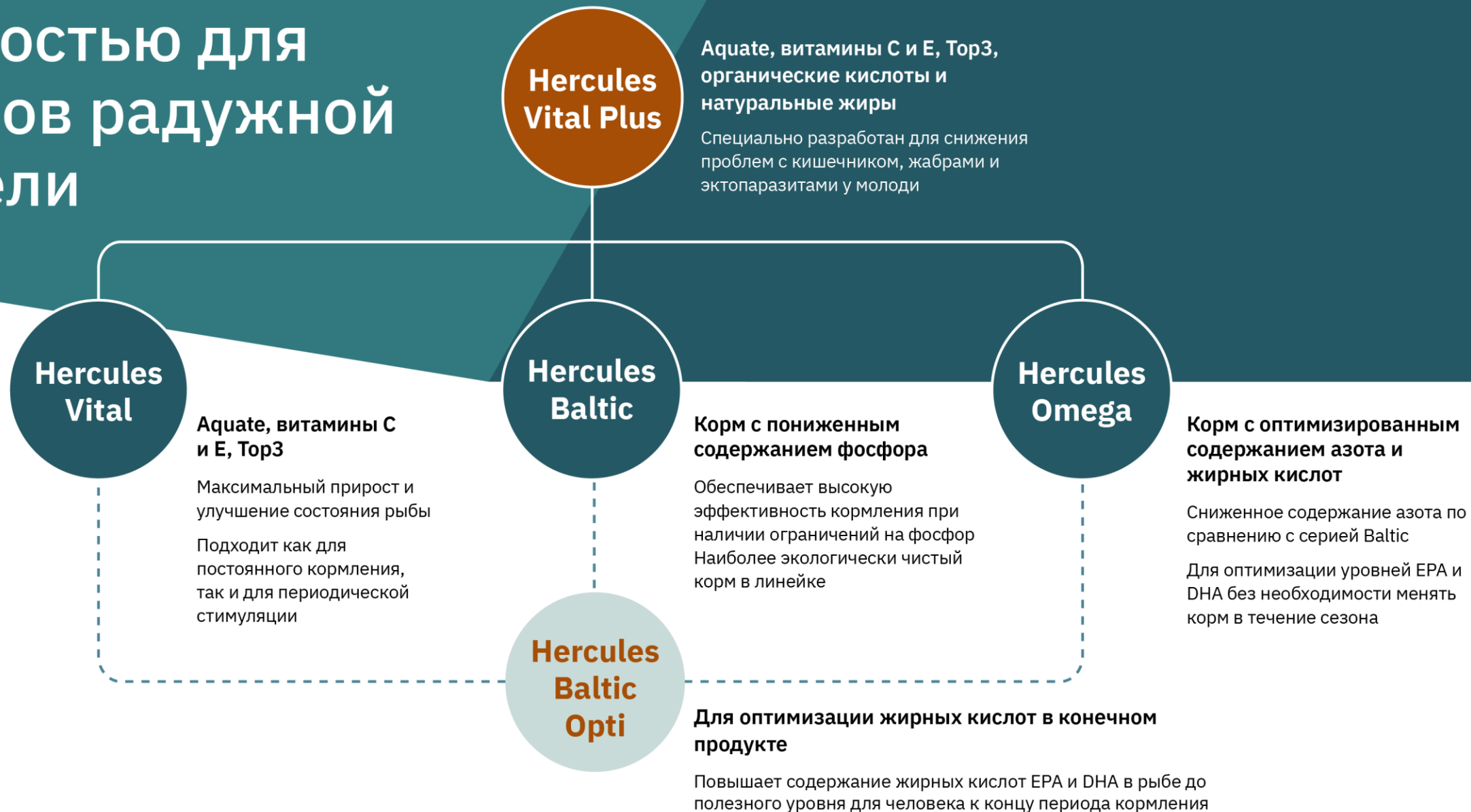
- Ova Vital 2,5
- Ova Vital 3,5
- Ova Vital 5
- Ova Vital 7
- Ova Vital 9



Корма для УЗВ (RAS)

- Circuit Vital 1,2
- Circuit Vital 1,7
- Circuit Silver Opti 2,5
- Circuit Silver Opti 3,5

Пакеты с добавленной ценностью для кормов радужной форели



Vital

ПАКЕТ С ДОБАВЛЕННОЙ ЦЕННОСТЬЮ

Altech® FENNOAQUA

Пакет Vital максимизирует дополнительный рост и благополучие рыбы, одновременно увеличивая доход от выращивания. В состав пакета входят премикс Aquate, повышенные концентрации витаминов С и Е, а также комплекс для благополучия Top3.



Инновационный премикс Aquate

- Поддерживает иммунный ответ
- Оптимизирует работу пищеварительного тракта за счёт удлинения ворсинок кишечника, что способствует лучшему росту рыбы
- Улучшает функционирование слизистого слоя рыбы



Повышенные концентрации витаминов С и Е по сравнению с обычными кормами для роста

- Оба витамина являются эффективными антиоксидантами
- Жирорастворимый витамин Е накапливается в клеточных мембранах и защищает клетки от окисления
- Водорастворимый витамин С защищает клетки от окисления внутри цитоплазмы
- Витамин С усиливает использование витамина Е, восстанавливая уже окисленный витамин Е
- Оба витамина стимулируют иммунную систему рыбы



Комплекс благополучия Top3

- Усиливает антимикробное действие органических кислот и фитохимических веществ против грамотрицательных бактерий
- Снижает риск заболеваний, вызываемых распространёнными грамотрицательными бактериями
- Улучшает рост и максимизирует экономическую отдачу

Как работают компоненты пакета:

- Пермеабиллизатор разрушает клеточную стенку грамотрицательных бактерий, позволяя активным веществам проникать внутрь
- Органическая кислота проникает в бактериальную клетку через открытый канал и снижает pH, нарушая её нормальное функционирование
- Корица (масло корицы) предотвращает деление бактерий

BIO-MOS®

является маннан-олигосахаридом, который, как известно, связывает и выводит условно-патогенные бактерии. Это может привести к значительному улучшению кишечной микрофлоры. Кроме того, он может улучшить структуру и длину микроворсинок в кишечнике, что способствует лучшему усвоению питательных веществ.

BIO-MOS® способствует защите слизистого барьера.

ACTIGEN®

получен из клеточных стенок дрожжей и поддерживает иммунный ответ рыбы. Кроме того, **Actigen®** оптимизирует рост рыбы.

BIO-MOS®

Улучшает функцию кишечника

BIOPLEX®

Улучшает продуктивность

AQUATE™

ACTIGEN®

Помогает поддерживать иммунную систему

TOTAL REPLACEMENT TECHNOLOGY™

BIOPLEX®

является ключевым элементом нашего нового премикса. **BIOPLEX®** — это органически связанные микроэлементы, такие как цинк, медь, марганец и железо. С **BIOPLEX®** мы можем улучшить здоровье, рост и продуктивность рыбы.

Порви с традициями и корми своих животных по-новому. Компания Alltech доказала, что хелатные микроэлементы в форме Bioplex® и Sel-Plex® можно использовать в значительно меньших дозах при одновременном повышении продуктивности животных. Это оптимизирует потребление минеральных веществ и снижает негативное воздействие на окружающую среду. Мы называем эту инновацию Total Replacement Technology™ (TRT) от Alltech.

Vital Plus

ПАКЕТ С ДОБАВЛЕННОЙ ЦЕННОСТЬЮ

Alltech® FENNOAQUA

Пакет Vital Plus, помимо компонентов пакета Vital (Aquate, повышенное содержание витаминов С и Е и комплекс благополучия Top3), содержит также коротко- и среднецепочечные органические кислоты и натуральные масла.



Инновационный премикс Aquate

- Поддерживает иммунный ответ.
- Оптимизирует работу пищеварительного тракта за счёт удлинения ворсинок кишечника. В результате рыба растёт лучше.
- Улучшает функционирование слизистого слоя рыбы.



Коротко- и среднецепочечные органические кислоты и натуральные масла для повышения устойчивости

- Повышается устойчивость слизистого слоя рыбы, и проникновение поверхностных паразитов через кожу становится затруднённым.
- Стенки пищеварительного тракта рыбы укрепляются, и вероятность заражения паразитами снижается.



Повышенные концентрации витаминов С и Е по сравнению с обычными кормами для роста

- Оба витамина являются эффективными антиоксидантами.
- Жирорастворимый витамин Е накапливается в клеточных мембранах, где защищает клетки от окисления.
- Водорастворимый витамин С защищает клетки от окисления внутри цитоплазмы.
- Витамин С усиливает использование витамина Е, восстанавливая уже окисленный витамин Е.
- Оба витамина стимулируют иммунную систему рыбы.



Комплекс благополучия Top3

- Усиливает антимикробное действие органических кислот и фитохимических веществ против грамотрицательных бактерий.
- Снижает риск заболеваний, вызываемых распространёнными грамотрицательными бактериями.
- Улучшает рост и максимизирует экономическую отдачу.

Как работают компоненты пакета

- Пермеабиллизатор разрушает клеточную стенку грамотрицательных бактерий, позволяя активным веществам проникать внутрь.
- Органическая кислота проникает в бактериальную клетку через открытый канал и снижает pH, нарушая её нормальное функционирование.
- Масло корицы предотвращает деление бактерий.

Baltic

КОРМ С НИЗКИМ
СОДЕРЖАНИЕМ ФОСФОРА

Высокоэффективный корм с высоким содержанием белка. Низкое содержание фосфора достигается, например, за счёт использования фермента фитазы, который улучшает способность рыбы усваивать фосфор и другие трудноусвояемые растительные источники фосфора.

Altech[®]FENNOAQUA

0,6%

Содержание фосфора

Обеспечивает высокую эффективность кормления при наличии фосфорных ограничений

6,32%

Показатель азота

Opti

КОНЦЕПЦИЯ КОРМЛЕНИЯ

Концепция кормления Opti разработана для оптимизации жирных кислот в рыбе.

Alltech® FENNOAQUA



В концепции кормления Opti от Alltech Fennoaqua рыбный жир на начальном этапе кормления в значительной степени заменяется рапсовым маслом. Это позволяет существенно сэкономить ценные рыбные ресурсы морей и является экономически выгодным для производителя.



Корм с повышенным содержанием рыбьего жира используется только на заключительном этапе выращивания рыбы. Это обеспечивает накопление достаточного количества омега-3 жирных кислот, EPA и DHA, которые способствуют здоровью сердечно-сосудистой системы человека, в пищевой рыбе. Opti гарантирует потребителям высококачественный и проверенно полезный конечный продукт.

Кормление по концепции Opti обеспечивает рыбу с оптимизированным составом жирных кислот

Начальная стадия роста

Больше рапсового масла в корме



HERCULES

Жирные кислоты EPA и DHA сохраняются

Смена
корма

Последние 500 граммов

Больше рыбьего жира в корме



**HERCULES
BAL TIC OPTI**

Содержание EPA и DHA в рыбе увеличивается

Omega

КОРМ С
ОПТИМИЗИРОВАННЫМ
СОДЕРЖАНИЕМ АЗОТА
И ЖИРНЫХ КИСЛОТ

Для рыбоводов, которые хотят обеспечить достаточный уровень жирных кислот, но не хотят менять корм в течение сезона для оптимизации уровней EPA и DHA

Altech[®]FENNOAQUA

6,00%

Показатель азота

Сниженное содержание азота по сравнению с серией Baltic

0,65%

Содержание фосфора

Корма Hercules EX / EXR / EXR WE – для радужной форели

Hercules EX – Корм высокого качества с отличной продуктивностью

- Хороший рост
- Высокое содержание белка (питательная ценность: белок 40 %, жир 30 %)
- Высококачественные, тщательно контролируемые ингредиенты обеспечивают высокую усвояемость питательных веществ
- Премиальный уровень астаксантина по запросу

Hercules EXR – Высокопродуктивный корм, идеально подходящий для УЗВ (RAS)

- Акцент на качество воды и оптимальный рост рыбы
- Тщательно контролируемые ингредиенты обеспечивают отличную усвояемость с минимальными выбросами
- Специальный пакет для УЗВ включает антимикробную добавку (ТОР3), высокую дозу витамина С и функциональные пищевые волокна
- Антимикробные вещества и витаминные добавки повышают устойчивость рыбы
- Волокна уплотняют фекалии и остатки корма
- Делает корм более стабильным и облегчает сбор и фильтрацию фекалий

Hercules EXR WE – Корм УЗВ предназначенный для низких температур воды

- В дополнение к преимуществам и компонентам Hercules EXR – оптимизированный жировой состав для лучшего пищеварения при низких температурах
- Повышенное содержание высококачественной рыбной муки для поддержки роста в периоды замедленного метаболизма
- Отлично работает при температуре воды 2–6 °С

Ova – Корма для маточного стада

Радужная форель, лосось, сиг, кумжа

Altech® FENNOAQUA



OVA

Корм для выращивания маточного стада

Весь процесс выращивания начинается с маточного стада. Именно поэтому состав кормов Ova разработан для поддержки здоровья рыб производителей и обеспечения хорошей икры.

Корма Ova также зарекомендовали себя как превосходные корма для выращивания кумжи.

Оптимальное питание для благополучия рыбы и развития икры

- Корма Ova содержат большое количество рыбной муки и рыбьего жира
- Отличная усвояемость и преимущества рыбного сырья для качества икры
- Идеальный состав жирных кислот передается икре
- Очень высокое содержание астаксантина, который передается от родительской рыбы к икре и защищает её
- Включает пакет добавленной ценности Vital для максимального благополучия рыбы
- Также является превосходным кормом для выращивания кумжи



Стартовые корма Advance и Top

Производитель: Alltech Coppens

Alltech[®] FENNOAQUA

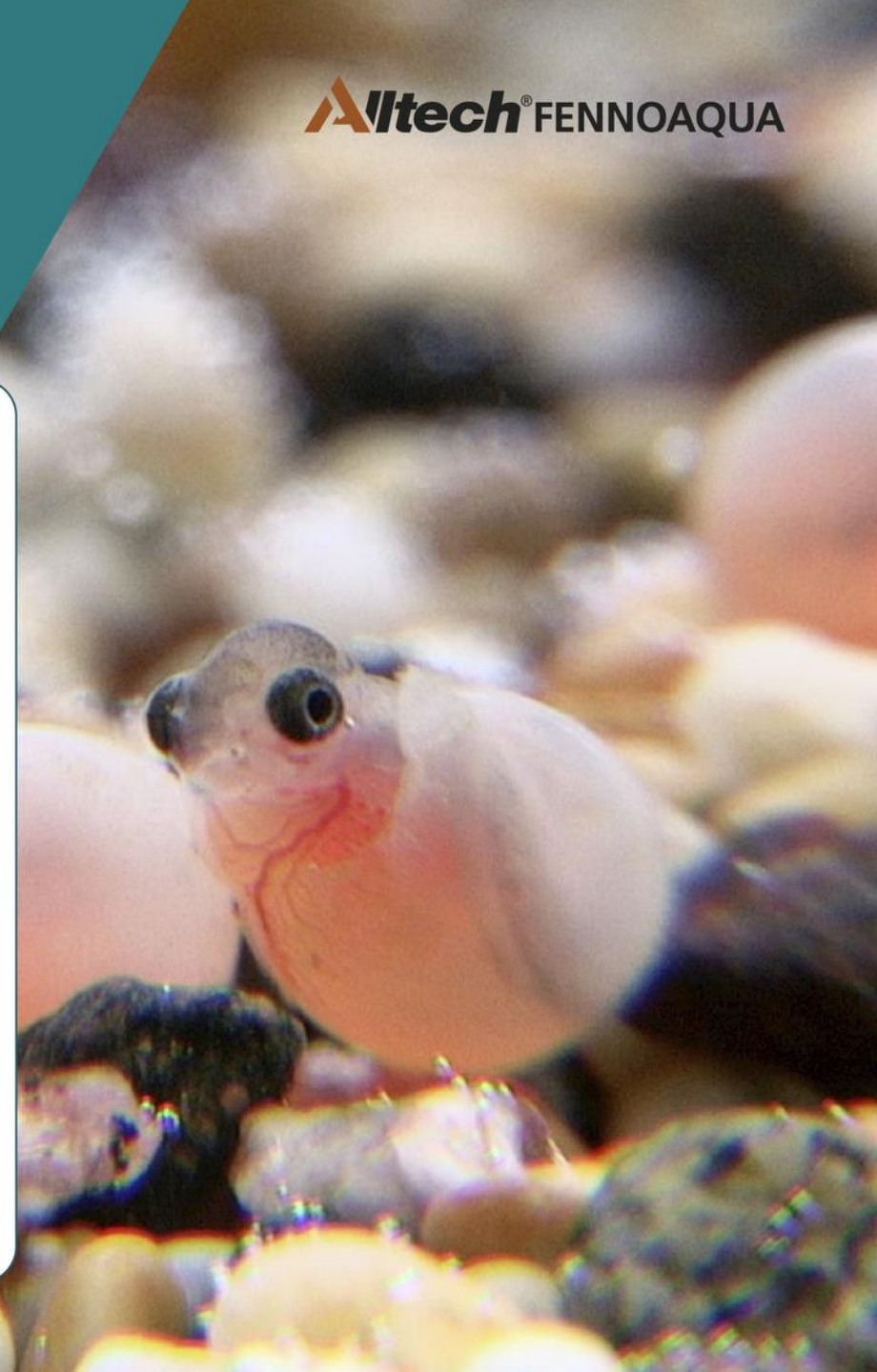
Эффективное стартовое кормление как в традиционном, так и в УЗВ-выращивании

Корма Advance и Top подходят как для традиционного, так и для УЗВ-выращивания. Очень мелкий корм Advance с размером гранул 0,2–0,3 мм необходим в случаях, когда икра была мелкой. Даже в таких случаях корм используется только в течение нескольких дней для адаптации рыбы.

В нормальных условиях стартовое кормление радужной форели можно начинать с корма с размером гранул 0,3–0,5 мм. Самый маленький размер гранул, производимый Fennoaqua, составляет 1,2 мм. Переход от стартовых кормов к корму Hercules Vital Plus возможен, когда рыба достигает массы примерно 4–5 граммов.

Практический опыт использования стартовых кормов в первые годы:

- Согласно исследованиям, соотношение белка и жира оптимально для роста мышц и энергетических потребностей
- Рост рыбы отличный и сопоставим с другими аналогичными кормами
- Рост достигается при низком кормовом коэффициенте
- Отличное состояние и благополучие рыбы
- Корма обладают хорошей плавучестью
- Корма равномерно распределяются по поверхности бассейна
- Бассейны остаются чистыми



Circuit – Корма для УЗВ

Особенности выращивания в УЗВ



Постоянно оптимальные условия роста – требуется больше белка

- Усилено за счёт легкоусвояемого, высококачественного белкового сырья
- Усилено за счёт правильного аминокислотного состава



Высокая плотность посадки – необходим высокий иммунитет

- Поддержка благополучия рыбы при высокой плотности выращивания
- Включает пакет добавленной ценности Vital по умолчанию



Качество воды в центре внимания – необходимы чистая вода и эффективные биофильтры

- Специальные пищевые волокна изменяют структуру фекалий и повышают водостойкость корма
- Высокоусвояемые ингредиенты

Circuit – Корма для УЗВ

Ключевые характеристики кормов Circuit



Белок

- Высокое содержание белка способствует быстрому росту рыбы. Белок высокого качества обеспечивает отличную усвояемость.



Аминокислотный состав

- Соответствует питательным потребностям каждого вида и поддерживает быстрый рост рыбы.



Пакет добавленной ценности Vital

- Aquate, повышенное содержание витаминов С и Е, а также комплекс благополучия TOP3 поддерживают иммунитет и общее состояние рыбы.



Жир

- Снижение содержания жира в корме предотвращает избыточное отложение жира и улучшает качество конечного продукта.



Специальные пищевые волокна

- Уплотняют фекалии и остатки корма.

Наши корма соответствуют требованиям стандарта ASC Freshwater Trout Standard.



CIRCUIT

Ассортимент кормов для радужной форели – 2025

Стартовые корма (Alltech Coppens)

Advance 0,2 - 0,3
Top 0,3 - 0,5
Top 0,5 - 0,8
Top 1

Производственные корма (включая корма для мальков)

Hercules Vital Plus 1,2
Hercules Vital Plus 1,7
Hercules Vital Plus 2,5

Hercules Vital 3,5 20
Hercules Vital 5 50
Hercules Vital 7 80

Hercules Baltic 3,5 20
Hercules Baltic 5 50
Hercules Baltic 7 50
Hercules Baltic 7 80
Hercules Baltic Opti 7 80

Hercules Omega 7 50
Hercules Omega 7 80

Hercules EX 3,5
Hercules EX 5
Hercules EX 7

Корма для маточного стада

Ova Vital 2,5
Ova Vital 3,5
Ova Vital 5
Ova Vital 7
Ova Vital 9

Корма для УЗВ

Circuit Vital 1,2
Circuit Vital 1,7
Circuit Crystal 2,0
Circuit Crystal Astax 3,0
Circuit Crystal Astax 4,5
Circuit Crystal Astax 6,0

Hercules EXR 3,5
Hercules EXR 5
Hercules EXR 7

Hercules EXR 3,5 WE
Hercules EXR 5 WE
Hercules EXR 7 WE

Рекомендации по кормлению в зависимости от размера рыбы

Advance и Top

- Стартовые корма, эффективность которых подтверждена на практике

Hercules Vital Plus

- Корма для мальков, укрепляющие иммунную систему рыбы

Hercules Vital

- Для обеспечения хорошего общего состояния рыбы в любых условиях и максимизации результатов

Hercules Baltic

- Корм с пониженным содержанием фосфора. Обеспечивает высокую эффективность кормления при наличии ограничений на фосфор
- Выберите Baltic Opti, если хотите оптимизировать состав жирных кислот в рыбе

Hercules EX / EXR / EXR WE

- Для достижения низкого кормового коэффициента (FCR) и максимального роста
- Подходит, если не требуется использование добавок, поддерживающих здоровье рыбы

Ova

- Премиальный корм для маточного стада и кумжи

Размер рыбы (г)	0,1–0,15	0,15–1	0,8–3	2–4	4–15	15–30	25–70	60–125	110–500	450–
Advance / Top *	0,2–0,3 мм	0,3–0,5 мм	0,5–0,8 мм	1 мм						
Hercules Vital Plus					1,2 мм	1,7 мм	2,5 мм			
Hercules Vital								3,5 мм	5 мм	7 мм
Hercules								3,5 мм	5 мм	
Hercules Baltic									5 мм	7 мм
Hercules Baltic Opti **										7 мм
Hercules EX / EXR / EXR WE								3,5 мм	5 мм	7 мм
Ova ***							2,5 мм	3,5 мм	5 мм	7 мм

* Производитель: Alltech Coppens. ** Последние 500 граммов прироста. *** Также подходит для кумжи

Информация о кормах

Стартовые корма (Alltech Coppens)

Наименование	СБ %	СЖ %	Р %	Клетчатка %	ПЭ МДж/кг
Advance 0,2-0,3	56	15	1,77	0,3	19,2
Тор 0,3-0,5	63	17	1,70	0,3	19,8
Тор 0,5-0,8	62	18	1,64	0,3	20,5
Тор 1	58	20	1,74	0,2	20,8

Информация о кормах

Производственные корма (включая корма для мальков) – радужная форель

Наименование	СБ %	СЖ %	Р %	Н %	Аста мг	Витамины С/Е мг	ПЭ МДж/кг
Hercules Vital Plus 1,2	53	18	1,10	8,48	5	800/450	20,5
Hercules Vital Plus 1,7	48	24	1,10	7,68	5	800/450	21,6
Hercules Vital Plus 2,5	46	26	0,95	7,36	5	800/450	21,9
Hercules Vital 3,5 20	43	28	0,90	6,88	20	800/450	22,0
Hercules Vital 5 50	40	30	0,65	6,40	50	800/450	22,3
Hercules Vital 7 80	39,5	32	0,60	6,32	80	800/450	22,7
Hercules Baltic 3,5 20	43	28	0,90	6,88	20	500/300	22,3
Hercules Baltic 5 50	40	30	0,65	6,40	50	500/300	22,7
Hercules Baltic 7 50	39,5	32	0,60	6,32	50	500/300	22,9
Hercules Baltic 7 80	39,5	32	0,60	6,32	80	500/300	22,9
Hercules Baltic Opti 7 80	39,5	32	0,60	6,32	80	500/300	22,9
Hercules Omega 7 50	37,5	33	0,65	6,00	50	500/300	23,2
Hercules Omega 7 80	37,5	33	0,65	6,00	80	500/300	23,2

Информация о кормах

Производственные корма EX (включая корма для мальков) – радужная форель

Наименование	СБ %	СЖ %	Р %	Н %	Аста мг	Витамины С/Е мг	ПЭ МДж/кг
Hercules Vital Plus 1,2	53	18	1,10	8,48	5	800/450	20,5
Hercules Vital Plus 1,7	48	24	1,10	7,68	5	800/450	21,6
Hercules Vital Plus 2,5	46	26	0,95	7,36	5	800/450	21,9
Hercules 3,5 EX 0	43	29	0,90	6,88	0	350/250	22,3
Hercules 3,5 EX 5	43	29	0,90	6,88	5	350/250	22,3
Hercules 5 EX 0	40	30	0,90	6,40	0	350/250	22,2
Hercules 5 EX 5	40	30	0,90	6,40	5	350/250	22,3
Hercules 5 EX 60	40	30	0,90	6,40	60	350/250	22,2
Hercules 5 EX 80	40	30	0,90	6,40	80	350/250	22,3
Hercules 7 EX 60	40	30	0,90	6,40	60	350/250	22,3
Hercules 7 EX 80	40	30	0,90	6,40	80	350/250	22,3

Информация о кормах

Производственные корма EX A/B (включая корма для мальков) – радужная форель
Корм без компонентов, полученных от наземных животных (LAP-free)

Наименование	СБ %	СЖ %	Р %	Н %	Аста мг	Витамины С/Е мг	ПЭ МДж/кг
Hercules Vital Plus 1,2 A	53	18	1,10	8,48	5	800/450	20,5
Hercules Vital Plus 1,7 A	48	24	1,10	7,68	5	800/450	21,6
Hercules Vital Plus 2,5 A	46	26	0,95	7,36	5	800/450	21,9
Hercules 3,5 EX 0 A	43	29	0,90	6,88	0	350/250	22,3
Hercules 5 EX 80 A	40	30	0,90	6,40	80	350/250	22,3
Hercules 7 EX 80 A	40	30	0,90	6,40	80	350/250	22,3
Hercules 5 EX 80 B	42	24	0,8	6,72	80	350/250	21,3
Hercules 7 EX 80 B	42	24	0,8	6,72	80	350/250	21,3

Информация о кормах

Корма для маточного стада

Наименование	СБ %	СЖ %	Р %	Н %	Аста мг	Витамины С/Е мг	ПЭ МДж/кг
Ova Vital 2,5	46	24	0,95	7,36	80	800/450	21,5
Ova Vital 3,5	43	26	0,90	6,88	80	800/450	21,4
Ova Vital 5 / 7 / 9	41	30	0,80	6,56	80	800/450	22,4

Информация о кормах

Корма Circuit УЗВ – радужная форель

Наименование	СБ %	СЖ %	Р %	Н %	Аста мг	Витамины С/Е мг	ПЭ МДж/кг
Circuit Vital 1,2	53	18	1,15	8,48	5	800/450	20,4
Circuit Vital 1,7	49	22	1,1	7,84	5	800/450	20,9
Circuit Crystal 2,0	48	24	1,00	7,68	5	500/300	21,5
Circuit Crystal Astax 3,0	46	26	0,95	7,36	40	500/300	21,8
Circuit Crystal Astax 4,5	43	28	0,90	6,88	80	500/300	22,0
Circuit Crystal Astax 6,0	43	28	0,90	6,88	80	500/300	22,0

Информация о кормах

Корма Hercules EXR /EXR WE УЗВ — радужная форель

Наименование	СБ %	СЖ %	Р %	Н %	Аста мг	Витамины С/Е мг	ПЭ МДж/кг
Hercules 3,5 EXR 0	43	29	0,90	6,88	0	500/300	22,4
Hercules 3,5 EXR 0 WE	43	29	0,90	6,88	0	500/300	22,3
Hercules 3,5 EXR 5	43	29	0,90	6,88	5	500/300	22,3
Hercules 3,5 EXR 5 WE	43	29	0,90	6,88	5	500/300	22,2
Hercules 5 EXR 0	40	30	0,80	6,40	0	500/300	22,2
Hercules 5 EXR 0 WE	40	30	0,80	6,40	0	500/300	22,3
Hercules 5 EXR 5	40	30	0,90	6,40	5	500/300	22,2
Hercules 5 EXR 5 WE	40	30	0,80	6,40	5	500/300	22,2
Hercules 5 EXR 60	40	30	0,90	6,40	60	500/300	22,2
Hercules 5 EXR 80 WE	40	30	0,80	6,40	80	500/300	22,4
Hercules 7 EXR 60	40	30	0,90	6,40	60	500/300	22,2
Hercules 7 EXR 80	40	30	0,90	6,40	80	500/300	22,2
Hercules 7 EXR 80 WE	40	30	0,80	6,40	80	500/300	22,3

Рекомендации по кормлению сига в зависимости от размера рыбы

Advance и Top

- Стартовые корма, которые хорошо зарекомендовали себя даже для сига, несмотря на широкий диапазон размеров.

Hercules Vital Plus

- Корм для мальков, способствующий хорошему самочувствию рыбы, содержит добавку, предотвращающую паразитарные инфекции.
- Отличные результаты роста благодаря улучшенному общему состоянию рыбы.

Silver Vital Opti

- Корма, специально разработанные с учетом потребностей сига в питательных веществах.
- Обеспечивают хорошее самочувствие рыбы в любых условиях и максимальные показатели роста.

Ova Vital

- Премиальный корм для маточного стада.
- Содержит пакет здоровья, входящий во все размеры гранул.

Размер рыбы (г)	0,4–0,75	0,7–2	2–8	8–12	12–25	25–85	80–210	200–600	550–
Advance/Top*	0,2–0,3 мм	0,3–0,5 мм	0,5–0,8 мм	1 мм					
Hercules Vital Plus					1,2 мм				
Silver Vital Opti						1,7 мм	2,5 мм	3,5 мм	5 мм
Ova Vital**									5–7 мм

*Производитель: Alltech Corpens. **Для маточного стада

Информация о кормах

Корма для сига

Наименование	СЖ %	СЖ %	Р %	Н %	Витамины С/Е мг	ПЭ МДж/кг
Hercules Vital Plus 1,2	53	18	1,10	8,48	800/450	20,5
Silver Vital Opti 1,7	49	16	0,95	7,84	800/450	19,5
Silver Vital Opti 2,5	48	17	0,85	7,68	800/450	19,7
Silver Vital Opti 3,5 / 5	45	18	0,80	7,20	800/450	19,6

